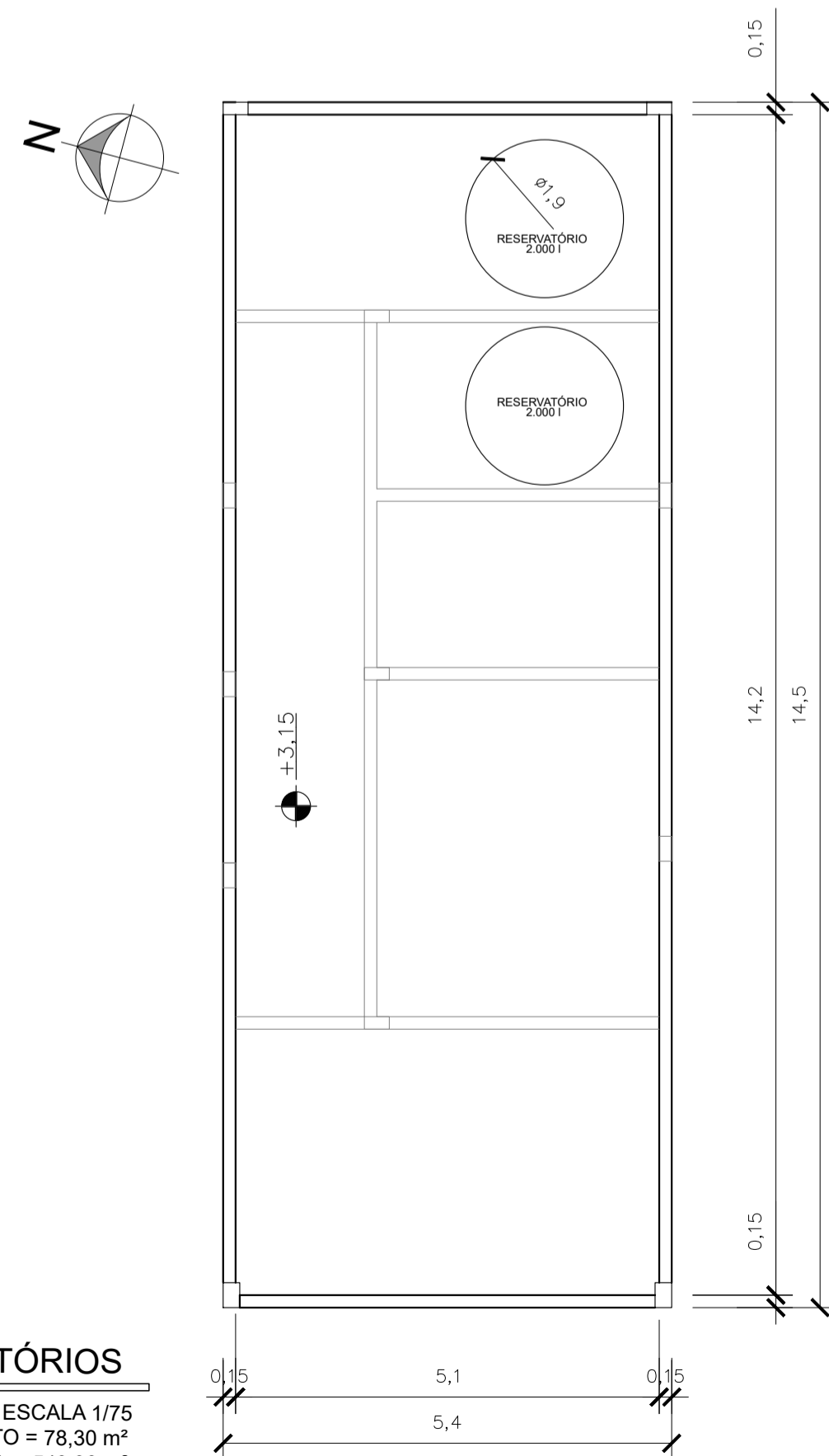


PLANTA BAIXA TÉRREO MÓDULO 1

ESCALA 1/75

ÁREA CONSTRUÍDA NO PAVTO = 465,60 m²

ÁREA CONSTRUÍDA TOTAL = 543,90 m²



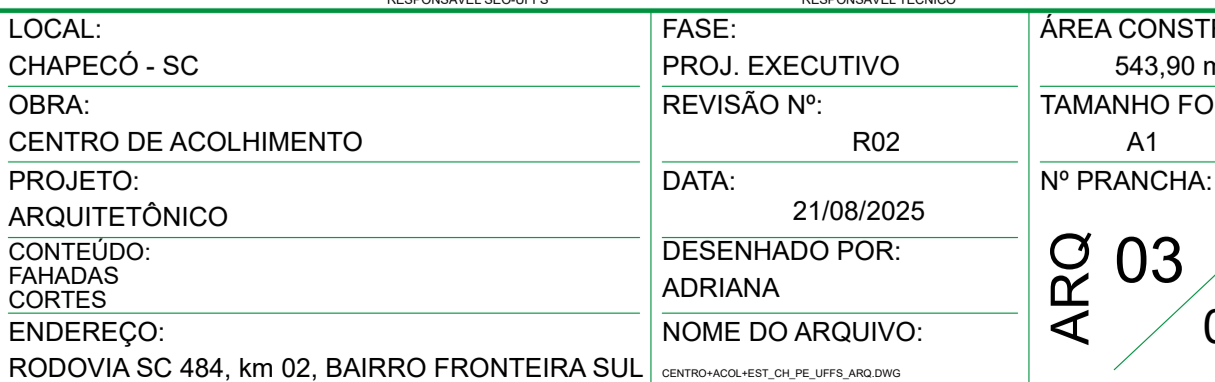
PLANTA BAIXA RESERVATÓRIOS

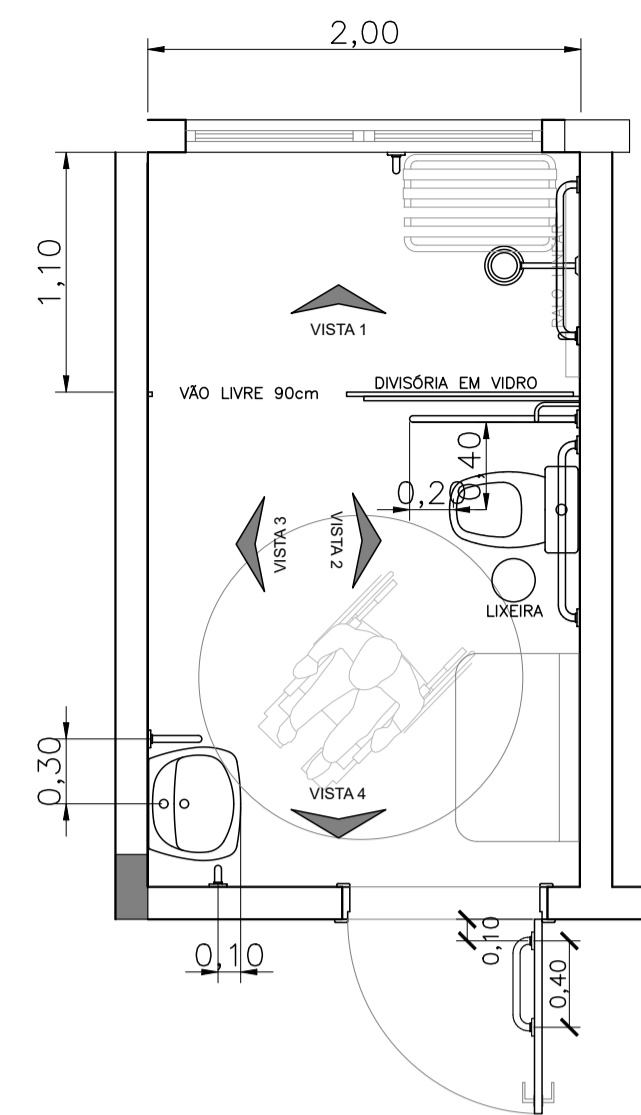
ESCALA 1/75

ÁREA CONSTRUÍDA NO PAVTO = 78,30 m²

ÁREA CONSTRUÍDA TOTAL = 543,90 m²

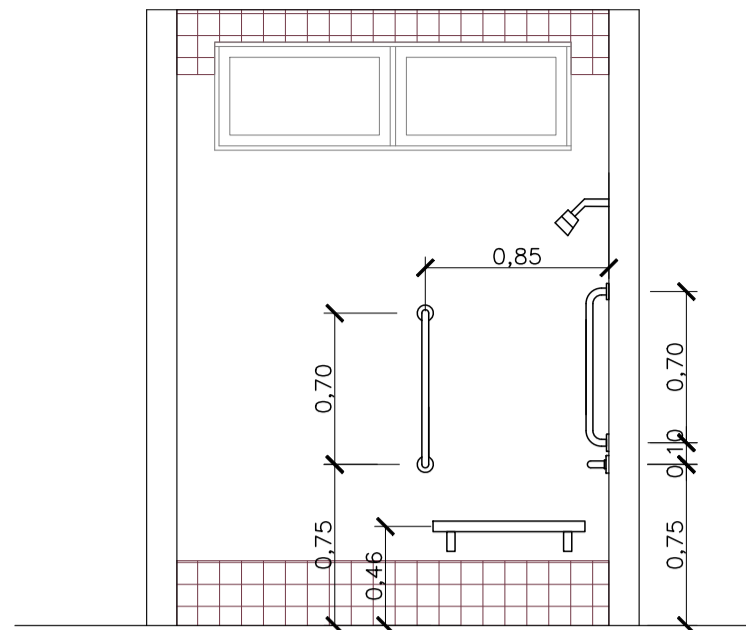
<div><div><div>UNIVERSIDADE FEDERAL DA FRONTEIRA SUL</div></div><div><div>Secretaria Especial de Obras</div><div>Edifício Brasil C. 4º Andar, Sala 401 Rua SC 484, km 02, Bairro Fronteira Sul, CEP 89615-800 Cidade: Chapecó - SC Fone: (41) 3361-1111</div></div></div>		<div><div><div>NOVO PAC</div><div>DESENVOLVIMENTO E SUSTENTABILIDADE</div></div><div><div>SECRETARIA ESPECIAL DE OBRAS: SECRETARIA DE OBRAS: ENG. CIVIL FABRÍCIO BALESTREIN FISCALIZAÇÃO DE OBRAS: CHAVEIRO: ENG. CIV. FABRÍCIO ALEX ZENARO CERRO LARGO: ENG. ELÉTRIC. MARCELO TODESCOTT ERECIMINE: ENG. CIV. PAULO ROBERTO HENRIQUES LARANJEIRAS DO SUL: ENG. CIV. CARLOS HUGO SCHMIDT REALIZAPÊ: ENG. CIV. JULIANA ANA CHARELLO REALIZAPÊ: ENG. CIV. FABRÍCIO BALESTREIN</div><div>CREASC 1087031-0 CREASC 103121-3 CREASC 111051-1 CREASC 101012-2 CREASC 127886 CREASC 1087031-0 CREASC 1087031-0</div></div></div>	
<div><div><div>ARQ 02 06</div></div><div><div>SECRETARIA ESPECIAL DE OBRAS: SECRETARIA DE OBRAS: ENG. CIVIL FABRÍCIO BALESTREIN FISCALIZAÇÃO DE OBRAS: CHAVEIRO: ENG. CIV. FABRÍCIO ALEX ZENARO CERRO LARGO: ENG. ELÉTRIC. MARCELO TODESCOTT ERECIMINE: ENG. CIV. PAULO ROBERTO HENRIQUES LARANJEIRAS DO SUL: ENG. CIV. CARLOS HUGO SCHMIDT REALIZAPÊ: ENG. CIV. JULIANA ANA CHARELLO REALIZAPÊ: ENG. CIV. FABRÍCIO BALESTREIN</div><div>CREASC 1087031-0 CREASC 103121-3 CREASC 111051-1 CREASC 101012-2 CREASC 127886 CREASC 1087031-0 CREASC 1087031-0</div></div></div>		<div><div><div>ARQ 02 06</div></div><div><div>SECRETARIA ESPECIAL DE OBRAS: SECRETARIA DE OBRAS: ENG. CIVIL FABRÍCIO BALESTREIN FISCALIZAÇÃO DE OBRAS: CHAVEIRO: ENG. CIV. FABRÍCIO ALEX ZENARO CERRO LARGO: ENG. ELÉTRIC. MARCELO TODESCOTT ERECIMINE: ENG. CIV. PAULO ROBERTO HENRIQUES LARANJEIRAS DO SUL: ENG. CIV. CARLOS HUGO SCHMIDT REALIZAPÊ: ENG. CIV. JULIANA ANA CHARELLO REALIZAPÊ: ENG. CIV. FABRÍCIO BALESTREIN</div><div>CREASC 1087031-0 CREASC 103121-3 CREASC 111051-1 CREASC 101012-2 CREASC 127886 CREASC 1087031-0 CREASC 1087031-0</div></div></div>	
<div><div><div>ARQ 02 06</div></div><div><div>SECRETARIA ESPECIAL DE OBRAS: SECRETARIA DE OBRAS: ENG. CIVIL FABRÍCIO BALESTREIN FISCALIZAÇÃO DE OBRAS: CHAVEIRO: ENG. CIV. FABRÍCIO ALEX ZENARO CERRO LARGO: ENG. ELÉTRIC. MARCELO TODESCOTT ERECIMINE: ENG. CIV. PAULO ROBERTO HENRIQUES LARANJEIRAS DO SUL: ENG. CIV. CARLOS HUGO SCHMIDT REALIZAPÊ: ENG. CIV. JULIANA ANA CHARELLO REALIZAPÊ: ENG. CIV. FABRÍCIO BALESTREIN</div><div>CREASC 1087031-0 CREASC 103121-3 CREASC 111051-1 CREASC 101012-2 CREASC 127886 CREASC 1087031-0 CREASC 1087031-0</div></div></div>		<div><div><div>ARQ 02 06</div></div><div><div>SECRETARIA ESPECIAL DE OBRAS: SECRETARIA DE OBRAS: ENG. CIVIL FABRÍCIO BALESTREIN FISCALIZAÇÃO DE OBRAS: CHAVEIRO: ENG. CIV. FABRÍCIO ALEX ZENARO CERRO LARGO: ENG. ELÉTRIC. MARCELO TODESCOTT ERECIMINE: ENG. CIV. PAULO ROBERTO HENRIQUES LARANJEIRAS DO SUL: ENG. CIV. CARLOS HUGO SCHMIDT REALIZAPÊ: ENG. CIV. JULIANA ANA CHARELLO REALIZAPÊ: ENG. CIV. FABRÍCIO BALESTREIN</div><div>CREASC 1087031-0 CREASC 103121-3 CREASC 111051-1 CREASC 101012-2 CREASC 127886 CREASC 1087031-0 CREASC 1087031-0</div></div></div>	
<div><div><div>ARQ 02 06</div></div><div><div>SECRETARIA ESPECIAL DE OBRAS: SECRETARIA DE OBRAS: ENG. CIVIL FABRÍCIO BALESTREIN FISCALIZAÇÃO DE OBRAS: CHAVEIRO: ENG. CIV. FABRÍCIO ALEX ZENARO CERRO LARGO: ENG. ELÉTRIC. MARCELO TODESCOTT ERECIMINE: ENG. CIV. PAULO ROBERTO HENRIQUES LARANJEIRAS DO SUL: ENG. CIV. CARLOS HUGO SCHMIDT REALIZAPÊ: ENG. CIV. JULIANA ANA CHARELLO REALIZAPÊ: ENG. CIV. FABRÍCIO BALESTREIN</div><div>CREASC 1087031-0 CREASC 103121-3 CREASC 111051-1 CREASC 101012-2 CREASC 127886 CREASC 1087031-0 CREASC 1087031-0</div></div></div>		<div><div><div>ARQ 02 06</div></div><div><div>SECRETARIA ESPECIAL DE OBRAS: SECRETARIA DE OBRAS: ENG. CIVIL FABRÍCIO BALESTREIN FISCALIZAÇÃO DE OBRAS: CHAVEIRO: ENG. CIV. FABRÍCIO ALEX ZENARO CERRO LARGO: ENG. ELÉTRIC. MARCELO TODESCOTT ERECIMINE: ENG. CIV. PAULO ROBERTO HENRIQUES LARANJEIRAS DO SUL: ENG. CIV. CARLOS HUGO SCHMIDT REALIZAPÊ: ENG. CIV. JULIANA ANA CHARELLO REALIZAPÊ: ENG. CIV. FABRÍCIO BALESTREIN</div><div>CREASC 1087031-0 CREASC 103121-3 CREASC 111051-1 CREASC 101012-2 CREASC 127886 CREASC 1087031-0 CREASC 1087031-0</div></div></div>	
<div><div><div>ARQ 02 06</div></div><div><div>SECRETARIA ESPECIAL DE OBRAS: SECRETARIA DE OBRAS: ENG. CIVIL FABRÍCIO BALESTREIN FISCALIZAÇÃO DE OBRAS: CHAVEIRO: ENG. CIV. FABRÍCIO ALEX ZENARO CERRO LARGO: ENG. ELÉTRIC. MARCELO TODESCOTT ERECIMINE: ENG. CIV. PAULO ROBERTO HENRIQUES LARANJEIRAS DO SUL: ENG. CIV. CARLOS HUGO SCHMIDT REALIZAPÊ: ENG. CIV. JULIANA ANA CHARELLO REALIZAPÊ: ENG. CIV. FABRÍCIO BALESTREIN</div><div>CREASC 1087031-0 CREASC 103121-3 CREASC 111051-1 CREASC 101012-2 CREASC 127886 CREASC 1087031-0 CREASC 1087031-0</div></div></div>		<div><div><div>ARQ 02 06</div></div><div><div>SECRETARIA ESPECIAL DE OBRAS: SECRETARIA DE OBRAS: ENG. CIVIL FABRÍCIO BALESTREIN FISCALIZAÇÃO DE OBRAS: CHAVEIRO: ENG. CIV. FABRÍCIO ALEX ZENARO CERRO LARGO: ENG. ELÉTRIC. MARCELO TODESCOTT ERECIMINE: ENG. CIV. PAULO ROBERTO HENRIQUES LARANJEIRAS DO SUL: ENG. CIV. CARLOS HUGO SCHMIDT REALIZAPÊ: ENG. CIV. JULIANA ANA CHARELLO REALIZAPÊ: ENG. CIV. FABRÍCIO BALESTREIN</div><div>CREASC 1087031-0 CREASC 103121-3 CREASC 111051-1 CREASC 101012-2 CREASC 127886 CREASC 1087031-0 CREASC 1087031-0</div></div></div>	





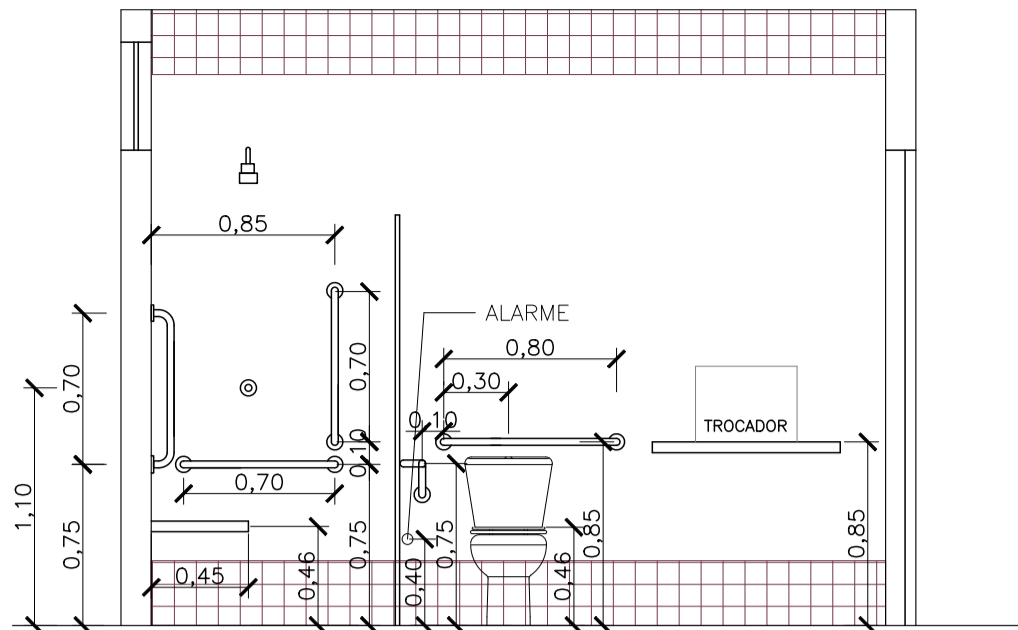
PLANTA BAIXA

BANHEIRO ACESSÍVEL FEM. - DORMITÓRIOS
ESCALA 1/35



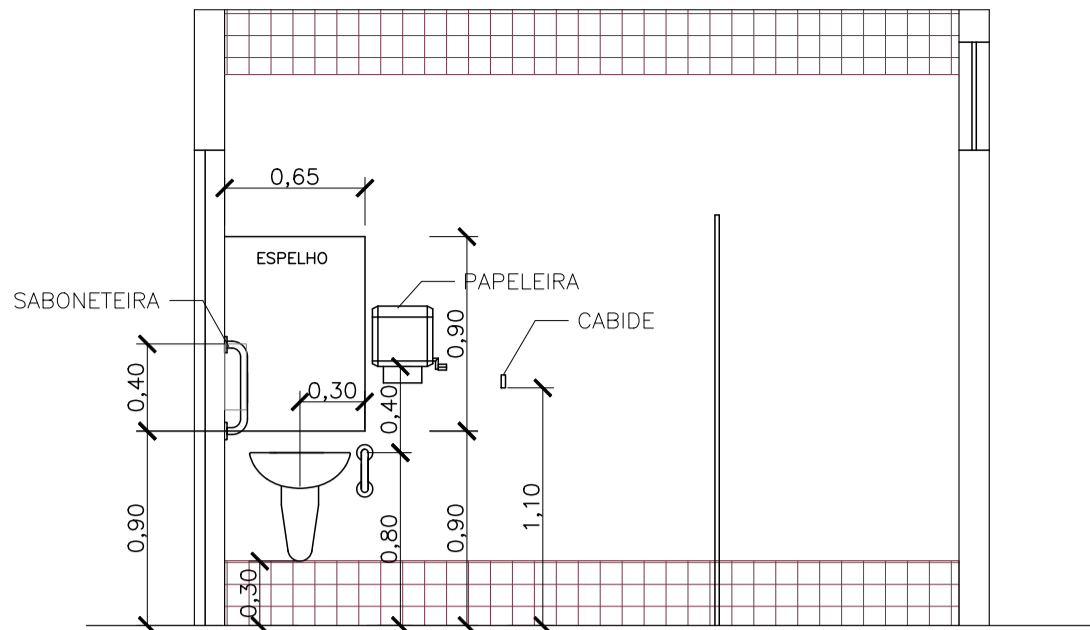
VISTA 1

BANHEIRO ACESSÍVEL FEM. - DORMITÓRIOS
ESCALA 1/35



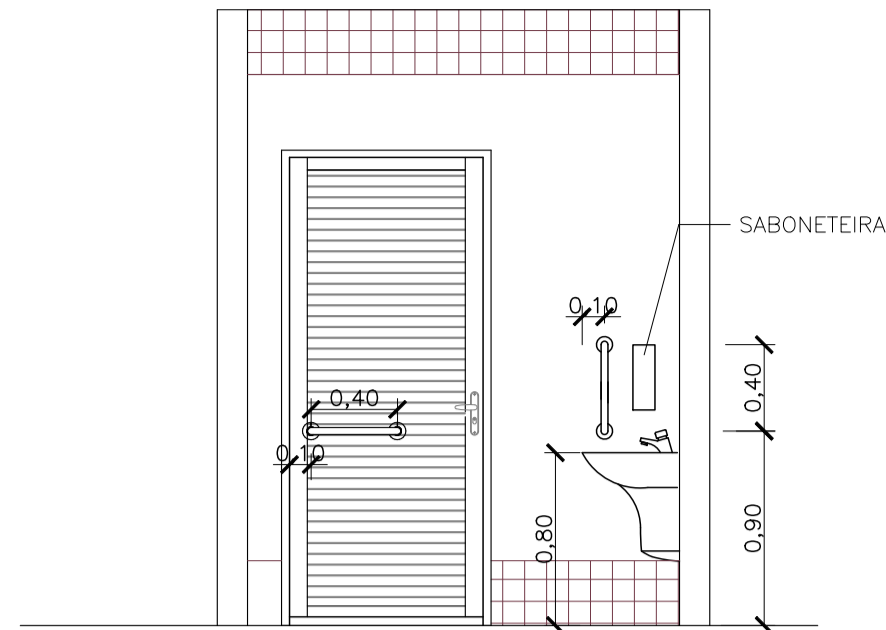
VISTA 2

BANHEIRO ACESSÍVEL FEM. - DORMITÓRIOS
ESCALA 1/35



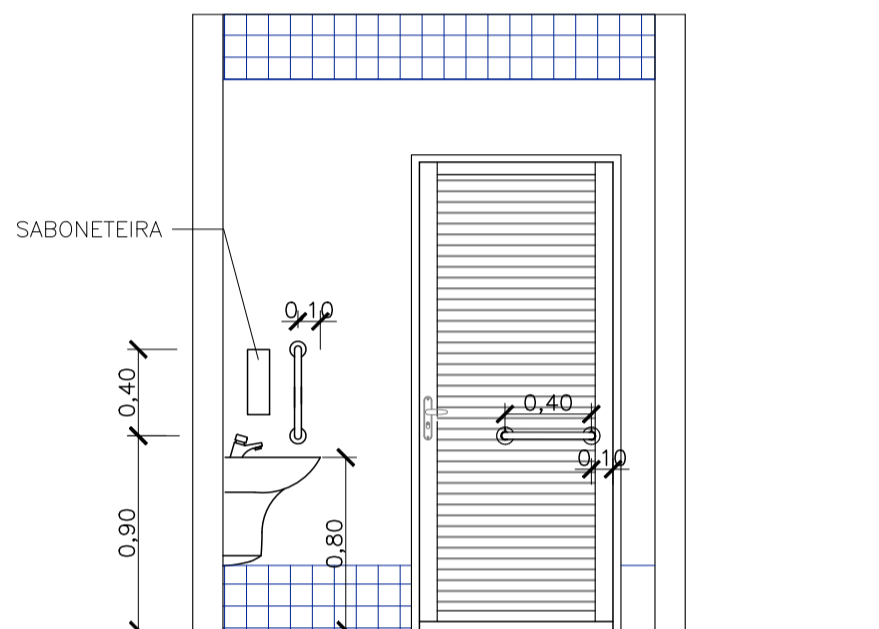
VISTA 3

BANHEIRO ACESSÍVEL FEM. - DORMITÓRIOS
ESCALA 1/35



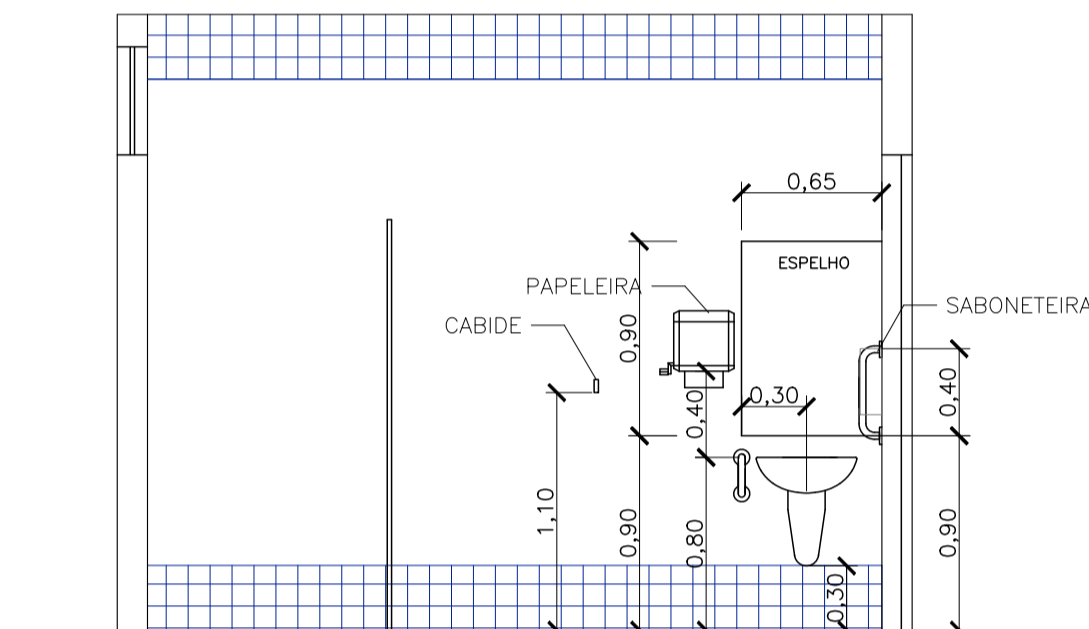
VISTA 4

BANHEIRO ACESSÍVEL FEM. - DORMITÓRIOS
ESCALA 1/35



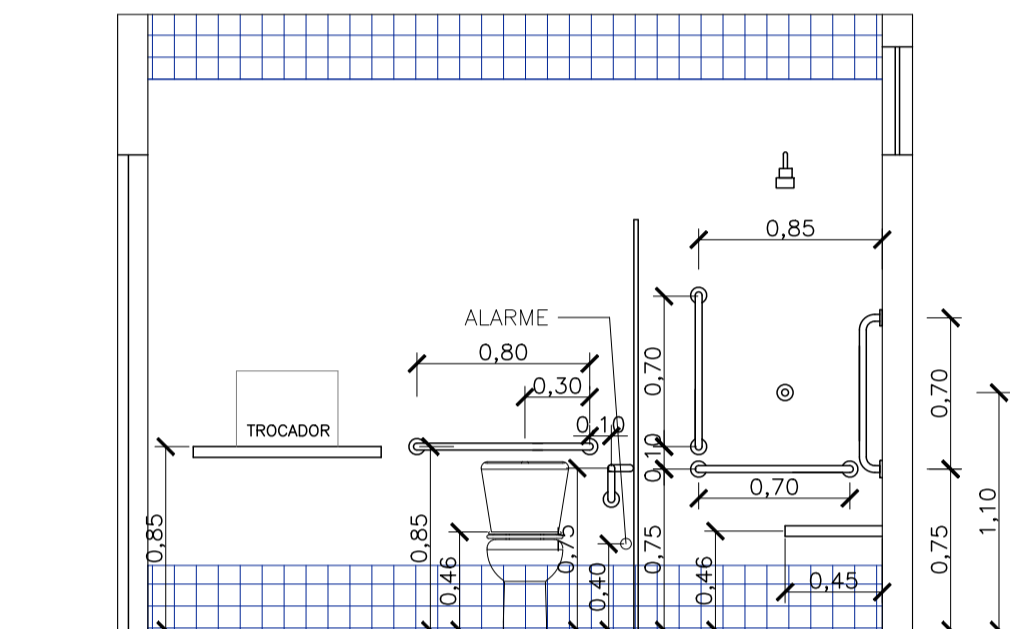
VISTA 1

BANHEIRO ACESSÍVEL MASC. - DORMITÓRIOS
ESCALA 1/35



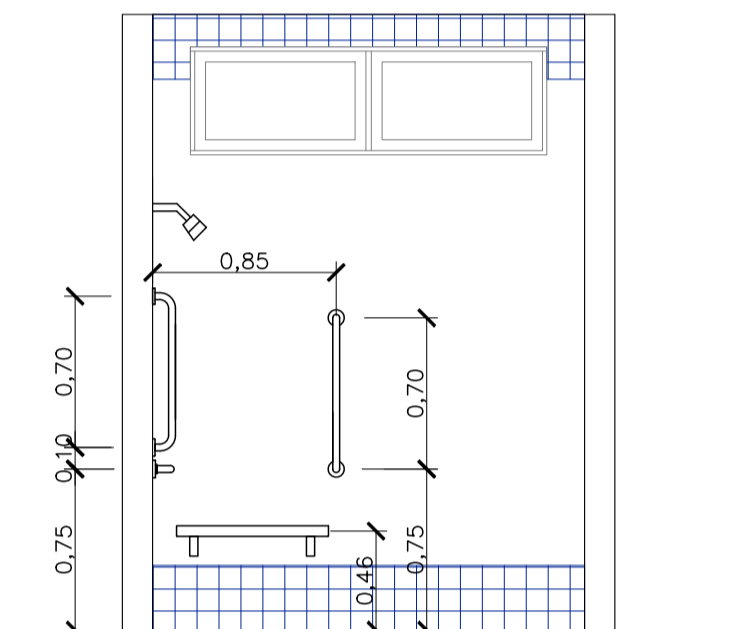
VISTA 2

BANHEIRO ACESSÍVEL MASC. - DORMITÓRIOS
ESCALA 1/35



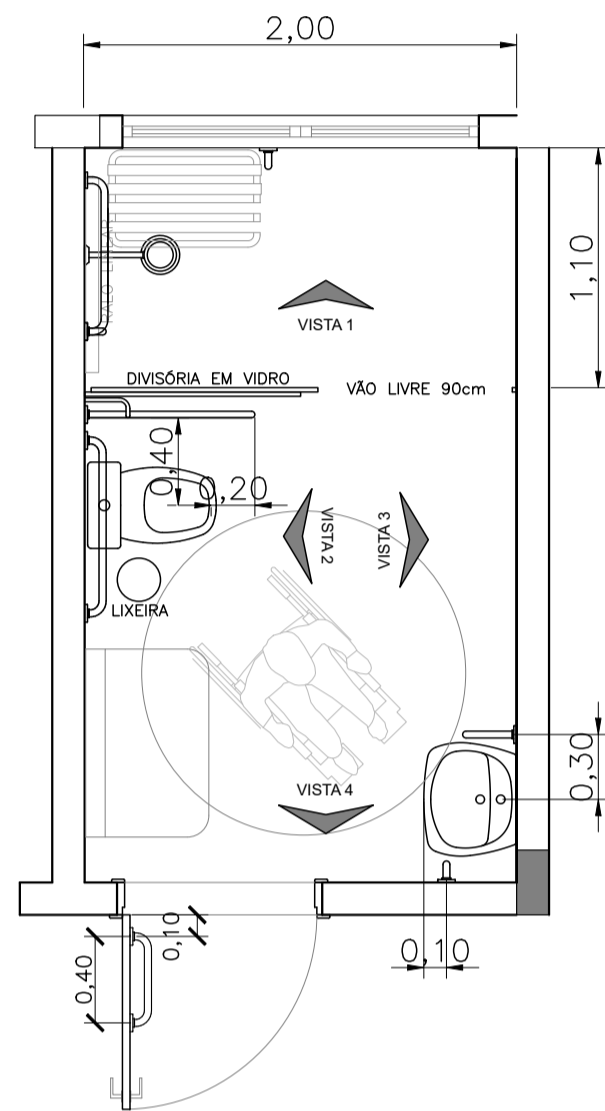
VISTA 3

BANHEIRO ACESSÍVEL MASC. - DORMITÓRIOS
ESCALA 1/35



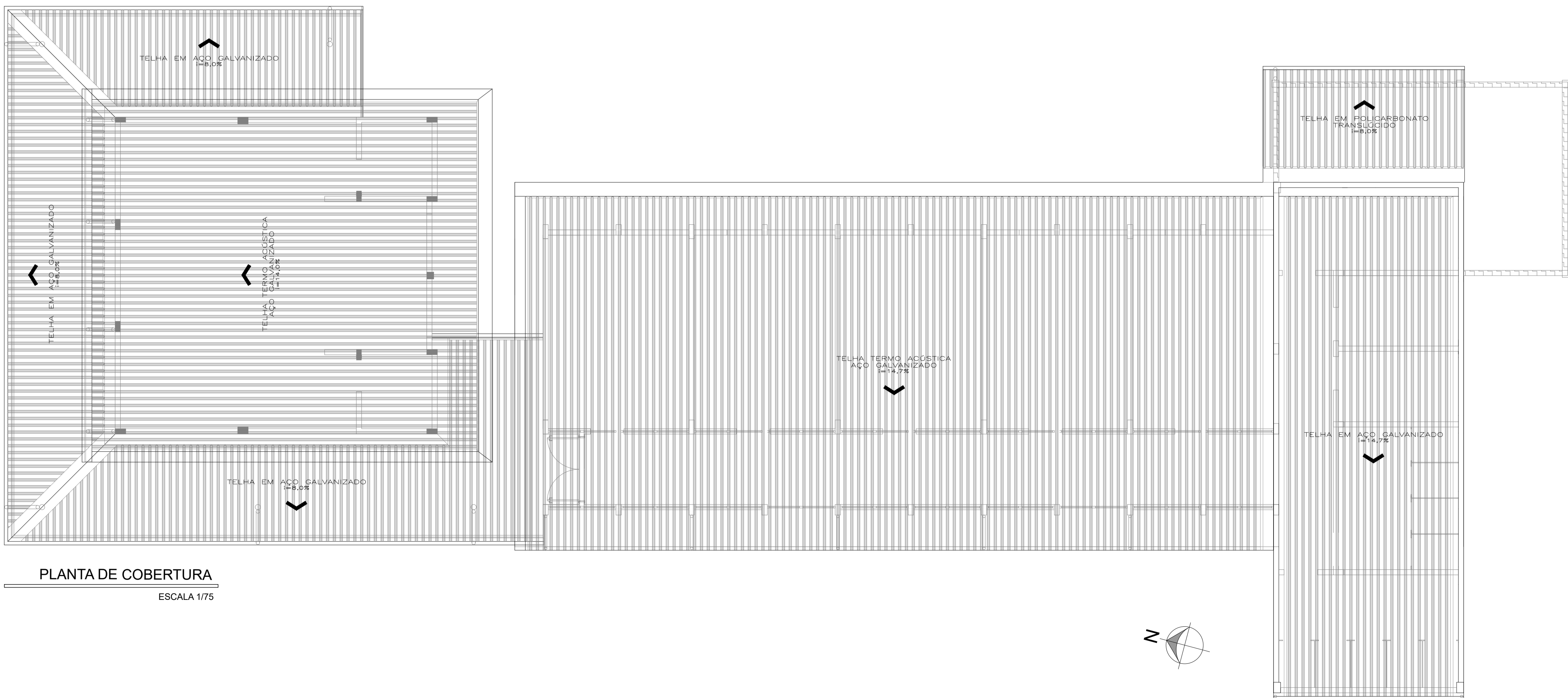
VISTA 4

BANHEIRO ACESSÍVEL MASC. - DORMITÓRIOS
ESCALA 1/35



PLANTA BAIXA

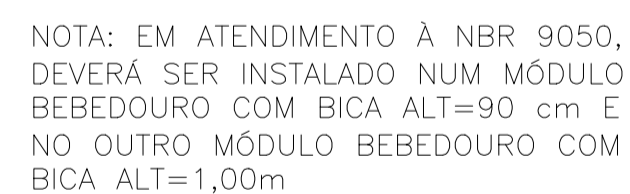
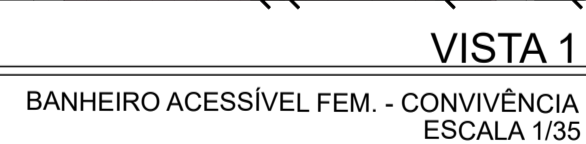
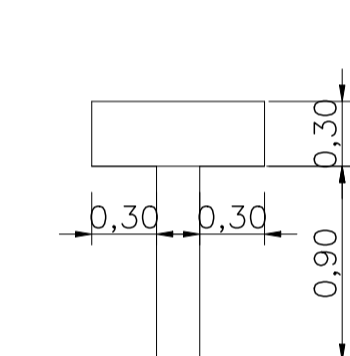
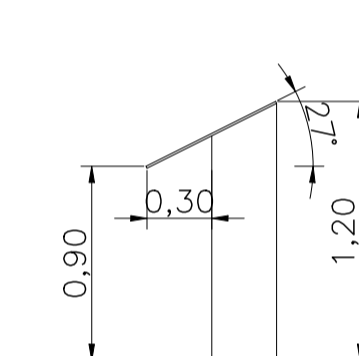
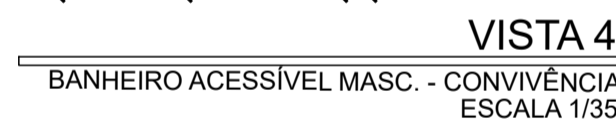
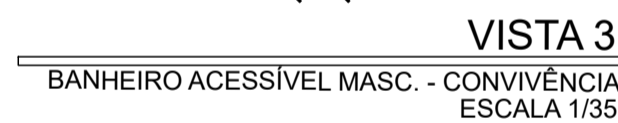
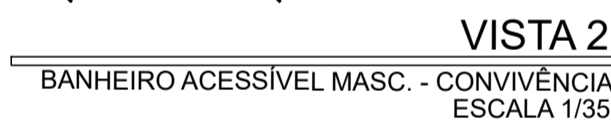
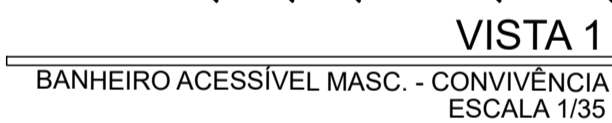
BANHEIRO ACESSÍVEL MASC. - DORMITÓRIOS
ESCALA 1/35



PLANTA DE COBERTURA

ESCALA 1/75

<div><div><div>Secretaria Especial de Obras</div></div><div><div>Equipe Técnica:</div><div>Arq. Urb. Adriana Freitas Moutt Arq. Urb. Helanilton Triches Arq. Urb. Claudio Luiz Pommermaier Eng. Civ. Fábio Correa Caspary Netto Eng. Civ. Rodrigo Damatto Eng. Elétrico Eliu Antonio Teston Eng. Sanitário Almir Nanci Téc. Mec. Giovana Pereira Téc. Eletrotéc. Diego Onofato</div></div></div>		<div><div>Equipe Técnica:</div><div>Arq. Urb. Adriana Freitas Moutt Arq. Urb. Helanilton Triches Arq. Urb. Claudio Luiz Pommermaier Eng. Civ. Fábio Correa Caspary Netto Eng. Civ. Rodrigo Damatto Eng. Elétrico Eliu Antonio Teston Eng. Sanitário Almir Nanci Téc. Mec. Giovana Pereira Téc. Eletrotéc. Diego Onofato</div></div>	
<div><div>Eng. Civ. Fabricio Balestrin CREA/SC 1087031/D</div><div>Arq. Urb. Adriana Freitas Moutt CAUBR A11254</div></div>		<div><div>Eng. Civ. Fabricio Balestrin CREA/SC 1087031/D</div><div>Arq. Urb. Adriana Freitas Moutt CAUBR A11254</div></div>	
<div><div>LOCAL:</div><div>PROJ. EXECUTIVO</div><div>OBRA:</div><div>REVISÃO Nº:</div><div>PROJETO:</div><div>DATA:</div><div>ARQUITETÔNICO</div><div>DESENHADO POR:</div><div>CONTEÚDO:</div><div>PLANTA DE COBERTURA</div><div>ENDEREÇO:</div><div>RODOVIA SC 484, km 02, BAIRRO FRONTEIRA SUL</div></div> <td data-kind="ghost"></td> <td data-cs="2" data-kind="parent"><div><div>FASE:</div><div>PROJ. EXECUTIVO</div><div>REVISÃO Nº:</div><div>R02</div><div>DATA:</div><div>21/08/2025</div><div>DESENHADO POR:</div><div>ADRIANA</div><div>NOME DO ARQUIVO:</div><div>CENTRO-ACOL-EST_C01_P01_A02_025</div></div></td> <td data-kind="ghost"></td>		<div><div>FASE:</div><div>PROJ. EXECUTIVO</div><div>REVISÃO Nº:</div><div>R02</div><div>DATA:</div><div>21/08/2025</div><div>DESENHADO POR:</div><div>ADRIANA</div><div>NOME DO ARQUIVO:</div><div>CENTRO-ACOL-EST_C01_P01_A02_025</div></div>	
<div><div>ÁREA CONSTRUÍDA:</div><div>543,90 m²</div><div>TAMANHO FOLHA:</div><div>A1</div><div>Nº PRANCHA:</div><div>ARQ 05 06</div></div>			



NOTA: EM ATENDIMENTO À NBR 9050, DEVERÁ SER INSTALADO NUM MÓDULO BEBEDOURO COM BICA ALT=90 cm E NO OUTRO MÓDULO BEBEDOURO COM BICA ALT=1,00m

BEBEDOUROS

ESCALA 1/35



Edifício Biscozini C. 4º Andar, Sala 0461
R. Rodovia SC 488, km 02, Bairro Fontes das Águas - Chapadão - SC, CEP 89619-100
Contatos: (049)244-2046-3115 / (2049-3725) / web@ufs.br / info@ufs.br
Site Oficial: www.ufs.br

SECRETARIA ESPECIAL DE OBRAS:
SECRETARIA DE OBRAS: ENG. CIVIL FABRÍCIO BALESTRIN

FISCALIZAÇÃO DE OBRAS:
CHAPÉO/CSC: ENG. CIV. FÁBIO ALEXZANDRO
ENG. ELÉTRIC. MATHEUS TODESCATTI
ENG. CIV. PAULO ROBERTO HENDES
CERRO LARGOS: ENG. CIV. CANSIO ROGER SCHMIDT
ENG. CIV. JULIANA ANA CHARELLO
ERECIMENS: ENG. CIV. FÁBIO ONETA
LARGO DO GUAÍRA: ENG. CIV. FABRÍCIO BALESTRIN
REALIZA-PR: ENG. CIV. FABRÍCIO BALESTRIN

CRENSC 1037031/1

EQUIPE TÉCNICA SEO:
ARQ. URB. ADRIANA FREY

	RESPONSÁVEL: DEQU/FIS
LOCAL:	
CHAPECÓ - SC	
OBRA:	
CENTRO DE ACOLHIMENTO	
PROJETO:	
ARQUITETÔNICO	
CONTEÚDO:	
DETALHAMENTOS	
ENDEREÇO:	
RODOVIA SC 484, km 02, BAIRRO FRONTEIRA SUL	

RESPONSÁVEL TÉCNICO

FASE:
PROJ. EXECUTIVO

REVISÃO Nº:
R02

DATA:
21/08/2025

DESENHADO POR:
ADRIANA

NOME DO ARQUIVO:
CENTRO+ACOL+EST_CH_PE_UFFS_ARQ.DWG

ÁREA CONSTRUÍDA:
543,90 m²

TAMANHO FOLHA:
A1

Nº PRANCHA:

ARQ 06 / 06



Projeto Nº ITEM 2 - PROJETO_ARQUITETONICO_CH_1-6/2025 - DAADM (10.55.01)
(Nº do Documento: 38)

(Nº do Protocolo: NÃO PROTOCOLADO)

(Assinado digitalmente em 10/10/2025 09:30)

ADRIANA FREITAG MIGOTT

ARQUITETO E URBANISTA

DPA (10.55.04)

Matrícula: ###646#1

(Assinado digitalmente em 10/10/2025 07:25)

FABRICIO BALESTRIN

SECRETARIO(A) - TITULAR

SEO (10.55)

Matrícula: ###730#5

Visualize o documento original em <https://sipac.ufff.edu.br/public/documentos/index.jsp> informando seu número: **38**
, ano: **2025**, tipo: **Projeto**, data de emissão: **09/10/2025** e o código de verificação: **d1ccb276e2**